

Vielfalt Rodachtal!

Die Initiative Rodachtal e.V. heißt Sie herzlich willkommen im Rodachtal in der Mitte Deutschlands und Europas. Wenn Sie feststellen, all den Lärm, die hektische Betriebsamkeit, gesichtslose Landschaften und geschichtslose Orte hinter sich gelassen zu haben, dann sind Sie da. Fachwerkhäuser, eine reiche Kulturlandschaft, zwei Thermalbäder und Kurkliniken, bodenständiges Gewerbe und traditionsreiche Feste prägen die Region an der Nahtstelle der Bundesländer Bayern und Thüringen.

Beiderseits der ehemaligen deutsch-deutschen Grenze entwickelte sich aus den historischen Wurzeln der gemeinsamen fränkischen Heimat ein neues Zusammengehörigkeitsgefühl, das auch durch die „blauen“ Bänder der Flusstäler von Rodach und Kreck, aber auch durch das „Grüne Band“ symbolisiert wird. Der ehemalige Grenzstreifen beheimatet heute zahlreiche, andernorts seltene Naturschätze. Natürlichkeit und Herzlichkeit zeichnen die Menschen der Region aus, was Sie bei Ihren Gastgebern oder auch auf den zahlreichen regionalen Festen erleben können. Städte und Dörfer haben ihre kulturelle Identität und ihre mittelalterlichen Ortsbilder bewahrt, die sie in altem Glanz präsentieren. Die traditionelle Nutzung der kommunalen Back- und Brauhäuser ist gelebter Gemeinschaftssinn und keine Inszenierung. Überhaupt gibt es eine Menge kulinarischer Genüsse: von bodenständig aus regionalen Produkten bis Haute Cuisine. Zusammen mit den zahlreichen Freizeitmöglichkeiten von Mountainbiking bis Kutschfahrten, von Langlauf bis Schwimmen und den Wellnessangeboten der beiden Thermalbäder erfahren Sie wahre „Gesundheit an Körper, Geist und Seele“.

Entdecken Sie mehr!



Geschichte, Kultur und Brauchtum

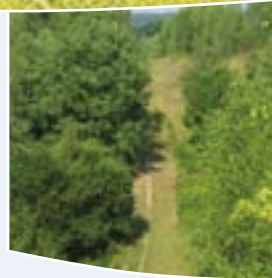
Nach vier Jahrzehnten Teilung öffnete sich 1989 der Eisener Vorhang zwischen dem Heldburger Unterland und dem Coburger Land. Sowohl im wirtschaftlichen Abseits des Zonenrandgebietes als auch in der passierscheinpflchtigen Sperrzone war das Leben nicht leicht, gegenseitige Besuche unmöglich. Hier war das Ende der Welt mitten in Europa. Doch schnell wird wieder klar: Bayern und Thüringen im Rodachtal besitzen eine lange gemeinsame Geschichte, wie nicht zuletzt die fränkische Mundart zeigt.

Heute ist das fränkische Fachwerk eines der Aushängeschilder der Region und prägt viele Städte und Dörfer. Die Geschlossenheit der Ortsbilder als kulturhistorische Zeugnisse vergangener Jahrhunderte ist ein Glücksfall der Geschichte. Absolut erlebenswert sind die zahlreichen Feste der Region in einmaliger Szenerie, egal ob Trachtenkirmes in allen Orten der Region, mittelalterliches Schauspiel zum Altstadtfest von Seßlach, „Nachtwächterrundgang“ in Bad Rodach oder die Veranstaltungen auf der Veste Heldburg. Ein besonderes Erlebnis ist die fränkische Weihnacht von Bad Rodach.

Aktiv in der Freizeit

Das Rodachtal können Sie nicht nur auf Schusters Rappen, sondern auch mit der Pferdekutsche und auf dem Drahtesel erkunden. Zum Radeln lädt das gut ausgebaute Radwegenetz der Region mit Teilen der großen Radwanderwege Fränkische-Saale-Rodachtal, Main-Coburg-Tour, Seßlach-Bad-Rodach, Werra-Obermain und Werra-Rodachtal sowie zahlreichen kaum befahrenen Straßen ein. Reiterhöfe und Kutscher gibt es u. a. in Bad Rodach, Eishausen, Heldburg/Einöd, Seßlach und Gersberg.

Auch sonst bietet das Rodachtal zu allen Jahreszeiten Freizeitmöglichkeiten für jede Altersklasse von A wie Angeln bis Z wie Zelten. Tennisclubs finden Sie in Bad Rodach, Elsa und Gemünda. Golfer kommen auf dem standesgemäßen 18-Loch-Golfplatz bei Tambach auf ihre Kosten. Zum Schwimmen laden die Thermen in Bad Colberg und Bad Rodach sowie das Freibad Autenhausen bei Seßlach ein. Oder entdecken Sie die Freude an der Bewegung bei Nordic-Walking-Rundkursen, auf der Skateranlage in Bad Rodach, im Fitnessstudio, beim Mountainbiking, Reiten, Langlauf oder Schlittschuhfahren. Ein ganz besonderes Erlebnis wird mit Ballonfahrten oder Segelflügen geboten.



Gesundheit und Wellness

In den Thermalbädern Bad Rodach und Bad Colberg sprudeln die warmen Quellen aus bis zu 1400 Metern Tiefe. Zahlreiche Mineralien wie Natrium, Kalzium und Magnesium machen das Badevergnügen auch noch zum Gesund- und Jungbrunnen. Lassen Sie sich mitreißen vom Strömungskanal oder relaxen Sie im Whirlpool und auf Sprudelliegen. Im großen Außenbecken von Bad Rodach kommen bei 26 bis 28 °C auch sportliche Schwimmer auf ihre Kosten. Oder entschlacken und regenerieren Sie Ihren Körper in einer der beiden Saunalandschaften mit Trocken-, Nass-, Blockhaus- und Dampfsauna. Wenn der Körper etwas mehr zur Regenerierung braucht als reine Luft, klares Wasser und unverfälschte Natur, ermöglichen die Thermalquellen mit den entsprechenden Anwendungen, Massagen, Trink- und Bewegungstherapien, elektrophysikalischen Therapien sowie der liebevollen Zuwendung eine ganzheitliche Genesung. Neben den klassischen Anwendungen gibt es individuelle Aroma-Ölmassagen, ayurvedische Behandlungen, Thalasso-Therapien und Crystalbäder.

Ein Höchstmaß an Entspannung bietet ein Cleopatra-Bad oder eines der anderen Spezialbäder in der Haslauer Liege von Bad Colberg. Die singenden Bademeister in Bad Rodach, Tanzveranstaltungen, Liederabende und Konzerte sorgen dafür, dass Gesundheit auch Spaß machen kann.



Wandervielfalt Rodachtal

Ein weitläufiges Netz von interessanten, gut gekennzeichneten und zum Teil naturbelassenen Wegen erschließt das Rodachtal. Rundwege, durch das Gebiet führende Fernwanderwege und Verbindungsstrecken lassen Sie auf Schritt und Tritt Entdeckungen machen und die ganze Vielfalt des Rodachtals erleben. Im Sommer duften die Felder und im Winter verzaubern Reif und Schnee die Bäume und Sträucher.

Kernstück ist der rund 100 km lange „Zweiländerweg Rodachtal“, der Sie als Rundwanderweg durch die reizvolle Landschaft des Rodachtales führt und Einkehr- und Übernachtungsmöglichkeiten für Wanderer bietet.

Aus den Städtchen und Dörfern führen zahlreiche kleinere Wanderwege zu Sehenswürdigkeiten und Naturschönheiten der Region. Den umfangreichen Wanderführer „Wandervielfalt Rodachtal“ mit Wanderkarte, Wegbeschreibungen und Hinweisen auf Sehenswertes erhalten Sie in den örtlichen Tourismusinformatoren, den Gemeindeverwaltungen oder in der Geschäftsstelle der Initiative Rodachtal e.V.

Damit Sie diese spannenden Höhepunkte erleben können, wurden im Rodachtal Naturführer ausgebildet, die jeweils das Thema Wald und eine weitere „Erlebniswelt“ als Führung anbieten. Durch Geschichten und faszinierende, einmalige Fotografien aus dem Rodachtal erfahren Sie bei den Führungen Interessantes über große und kleine Tiere und ihren Lebensraum. Die Führungen sind als Naturerkundungen mit einem hohen erlebnispädagogischen Anteil zu verstehen, bei denen auch der Spaß und die Freude an und in der Natur nicht zu kurz kommen.

Besuchen Sie das Rodachtal!

Gästeinformation Bad Colberg-Heldburg, Hauptstraße 4, 98663 Bad Colberg, Tel. 03 68 71/2 01 59, Fax. 03 68 71/ 3 06 83 E-Mail: info@bad-colberg-heldburg.de, www.bad-colberg-heldburg.de

Gästeinformation Bad Rodach, Schlossplatz 5, 96476 Bad Rodach, Tel. 0 95 64/ 15 50, Fax 0 95 64/92 11 06, www.bad-rodach.de, E-Mail: gaesteinfo@bad-rodach.de

Tourist-Information Seßlach, Marktplatz 98, 96145 Seßlach, Tel. 0 95 69/92 25 40, Fax 0 95 69/98 08 08, www.sesslach.de/Tourismus, E-Mail: info@sesslach.de

Gemeindeverwaltung Straufhain, Obere Marktstraße 3, 98646 Streufdorf, Tel. 03 68 75/6 57 90, Fax 03 68 75/6 57 90, www.gemeinde-straufhain.de, E-Mail: gemeinde.straufhain@web.de

Stadtverwaltung Ummerstadt, Markt 13, 98663 Ummerstadt Tel. 03 68 71/2 18 06, Fax 03 68 71/3 07 52, www.ummerstadt.de, E-Mail: stadt@ummerstadt.de

Gemeinde Weitramsdorf, Ummerstadter Straße 11, 96479 Weitramsdorf, Tel. 0 95 61/8 35 20, Fax 83 52 50, www.weitramsdorf.de, E-Mail: info@weitramsdorf.de

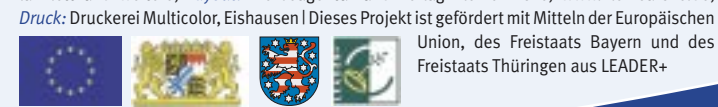


... und so finden Sie zu uns:

So zu sagen mitten in Deutschland – verkehrsgünstig angebunden im Dreieck zwischen Suhl im Thüringer Wald sowie Schweinfurt und Bamberg liegt die Region des Zweiländerweges Rodachtal. Bei der Anreise mit der Bahn, verständigen Sie sich bitte mit Ihrem Gastgeber über die günstigste Möglichkeit Ihrer Anreise.

... oder im Internet unter www.rodachtal.info

Impressum: Herausgeber: Initiative Rodachtal e.V., Kirchofsweg 26, 98663 Ummerstadt, Tel. 03 68 71/3 03 17, Fax 3 03 18, E-Mail: post@initiative-rodachtal.de, www.initiative-rodachtal.de, **Konzeption:** IPU – Ingenieurbüro für Planung und Umwelt Erfurt, Breite Gasse 4–5, 99084 Erfurt, www.ipu-erfurt.de, **Fotos:** Anbieter, Initiative Rodachtal e.V., IPU, Katja Semleit, Michaela Klett und weitere, **Layout:** Werbeagentur und Verlag Kleine Arche, www.kleinearche.de, **Druck:** Druckerei Multicolor, Eishausen | Dieses Projekt ist gefördert mit Mitteln der Europäischen



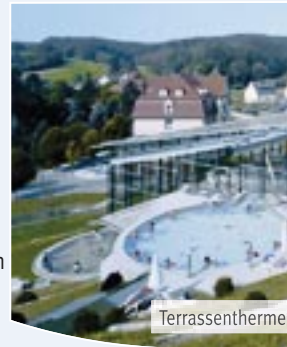
Union, des Freistaats Bayern und des Freistaats Thüringen aus LEADER+



Veste Heldburg

Bad Colberg – Heldburg

- Veste Heldburg
- Heldburg – romantische Kleinstadt mit Stadtmauer, Stadttürmen und Unterem Tor
- spätgotische Stadtkirche mit Pfarrhaus
- Heimatmuseum in ehemaligem Back- und Brauhaus
- 1000-jährige Eiche
- Thüringer Montgolfiade (Wettbewerb im Heißluftballonfahren)



Terrasentherme

- moderne Terrasentherme und historische Kurbauten des Jugendstils in Bad Colberg
- Katharinenkapelle Bad Colberg
- Bitterwasserquelle in Lindenu
- Gedenkstätte zum geschleiften Dorf in Billmuthausen
- Dorfkirche St. Wolfgang in Holzhausen
- Cyriakuskirche in Gellershausen
- Naturdenkmal „Sieben Eichen“ in Gellershausen

Bad Rodach

- Thermalbad und Kurpark
- historischer Marktplatz mit Marktbrunnen und neubarockem Rathaus
- Stadtmauer mit Stadt- und Tortürmen
- Stadtkirche St. Johannes
- Herzogliches Jagdschloss mit Haus des Gastes und Heimatmuseum
- mundartliche Aufführungen der Waldbühne Heldritt, bei denen auch „Zugereiste“ nicht nur Bahnhof verstehen
- Wassermühle und Dorfkirche Roßfeld
- Aussichtsturm „Henneberger Warte“ auf dem St. Georgenberg



Marktplatz

- herzogliches Forsthaus Jägersruh
- Coburger Sommeroperette auf der Waldbühne Heldritt
- Wohnmobilstellplatz „Thermenaue“
- Campingplatz am Waldbad



Therme



Stadtkern

- Naturschutzzentrum
- Schloss Geyersberg
- Heimatmuseum
- Maximiliansplatz mit Patrizierhäusern
- Stadtpfarrkirche St. Johannes
- Stadtmühle
- Rückert-Gärtlein
- solarbeheiztes Freibad

Straufhain

- Burgruine der Grafen von Strauf („Hennebergische Grafen“)
- Kelten-Panorama-Weg
- Mühlenwanderweg



Kemenate



Blick von der Burgruine Strauf

Seßlach

- mittelalterlicher Stadtkern mit alten Fachwerkhäusern (Drehort für die Filme „Luther“ und „Räuber Hotzenplotz“)
- Stadtmauer mit Tortürmen (Hattersdorfer Tor, Rothenberger Tor, Geyersberger Tor)



Stadtmauer

Ummerstadt

- kleinste Stadt Thüringens
- mittelalterlicher Stadtkern (Kulisse für den Kinofilm „Luther“)
- Marktplatz mit fränkischem Fachwerk (Flächendenkmal) und Rathaus
- barocke Stadtpfarrkirche St. Bartholomäus
- Romanische Wehrkirche St. Andreas mit Wehranlagen und Vorturm
- fünf Laufbrunnen und historische Sandsteinbrücke
- denkmalgeschütztes, kommunales Brauhaus
- Heimatmuseum
- Naturführungen



Rathaus



Weitramsdorf

- Schloss Tambach mit Schlosskirche, Wildpark und Bayerischer Jagdfalkenhof Tambach
- Jagd- und Fischereimuseum
- Wehrkirche Neundorf
- Jakobsbrunnen Neundorf
- Dreierherrenstein Königreich Bayern/ Herzogtum Sachsen-Meiningen/ Herzogtum Sachsen-Coburg in der Flur von Weitramsdorf
- Rathaus Weitramsdorf und Bürgerhäuser im fränkischen Fachwerkstil
- Golf Club Coburg Schloss Tambach e.V. (18-Loch) und Reiterhof Gersbach



Schloss Tambach



Wehrkirche Neundorf

Auch im unmittelbaren Umfeld des Rodachtals gibt es eine Menge zu entdecken

Stadt Coburg mit Veste, Kunstsammlungen und Landestheater, Tel. 095 61/7418-0, www.coburg-tourist.de

Schloss Ehrenburg in Coburg, Tel. 095 61/808832, www.sgvcoburg.de

Schloss Callenberg, „Deutsches Schützenmuseum“ u. „Sammlung Herzoglicher Kunstbesitz“ Coburg-Beiersdorf, Tel. 095 61/55150, www.schloss-callenberg.de

Schloss und Park Rosenau, Rödental bei Coburg, Tel. 095 63/3084-10 www.sgvcoburg.de, „Museum für Modernes Glas“ Orangerie Schloss Rosenau, Tel. 095 63/1606

Hildburghausen mit Bürgerhäusern im „Zopf-Stil“

Schlosspark, Stadttheater, Stadtmuseum, Milch- und Reklamemuseum, Wildpark und Bismarkturm, Tel. 03685/40583, www.hildburghausen.de

Schloss Hohenstein, Tel. 095 65/9494-0, www.schloss-hohenstein.de

Schlosspark Hohenstein bei Ahorn, Tel. 095 61/81410 www.schlosspark-hohenstein.de

Gerätemuseum Alte Schäferei Ahorn, Tel. 095 61/1304 www.coburg-tourist.de/geraetemuseum_ahorn.php

Itzgrund mit vielen alten Mühlen und Schlosskirche mit Bachorgel im Ortsteil Lahm, www.touristikverein-itzgrund.de

Im Umkreis von einer Stunde (Fahrzeit ab Ummerstadt) können Sie weitere attraktive Sehenswürdigkeiten besuchen:

Basilika Vierzehnheiligen bei Bad Staffelstein
Tel. 095 71/9508-0, www.vierzehnheiligen.de

Korbstadt Lichtenfels, Tel. 095 71/795-101, www.lichtenfels-city.de

Museum der Deutschen Spielzeugindustrie
Neustadt bei Coburg, Tel. 095 68/5600, www.spielzeugmuseum-neustadt.de

Schleusingen mit Naturhistorischem Museum Schloss Bertholdsburg,
Tel. 036841/5310, www.museum-schleusingen.de

Zisterzienserklöster Klosterlangheim bei Lichtenfels

Spielzeugstadt Sonneberg mit Spielzeugmuseum Tel. 03675/702711, www.sonneberg.de

Hennebergisches Museum Kloster Veßra, Tel. 036873/69030, www.museumklosterveßra.de

Kronach mit Festung Rosenberg

Theaterstadt Meiningen mit Schloss Elisabethenburg

Suhl mit Waffenmuseum und Tierpark

Weltkulturerbe Bamberg

Für eine Tagestour liegen Weimar, Erfurt, Bayreuth oder Nürnberg in erreichbarer Entfernung.

Zweiländerweg
Rodachtal

**Kultur, Natur
und Kur im Rodachtal**



Gesundheit an Körper, Geist und Seele