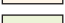


Integriertes ländliches Entwicklungskonzept (ILEK) "Riechheimer Berg"

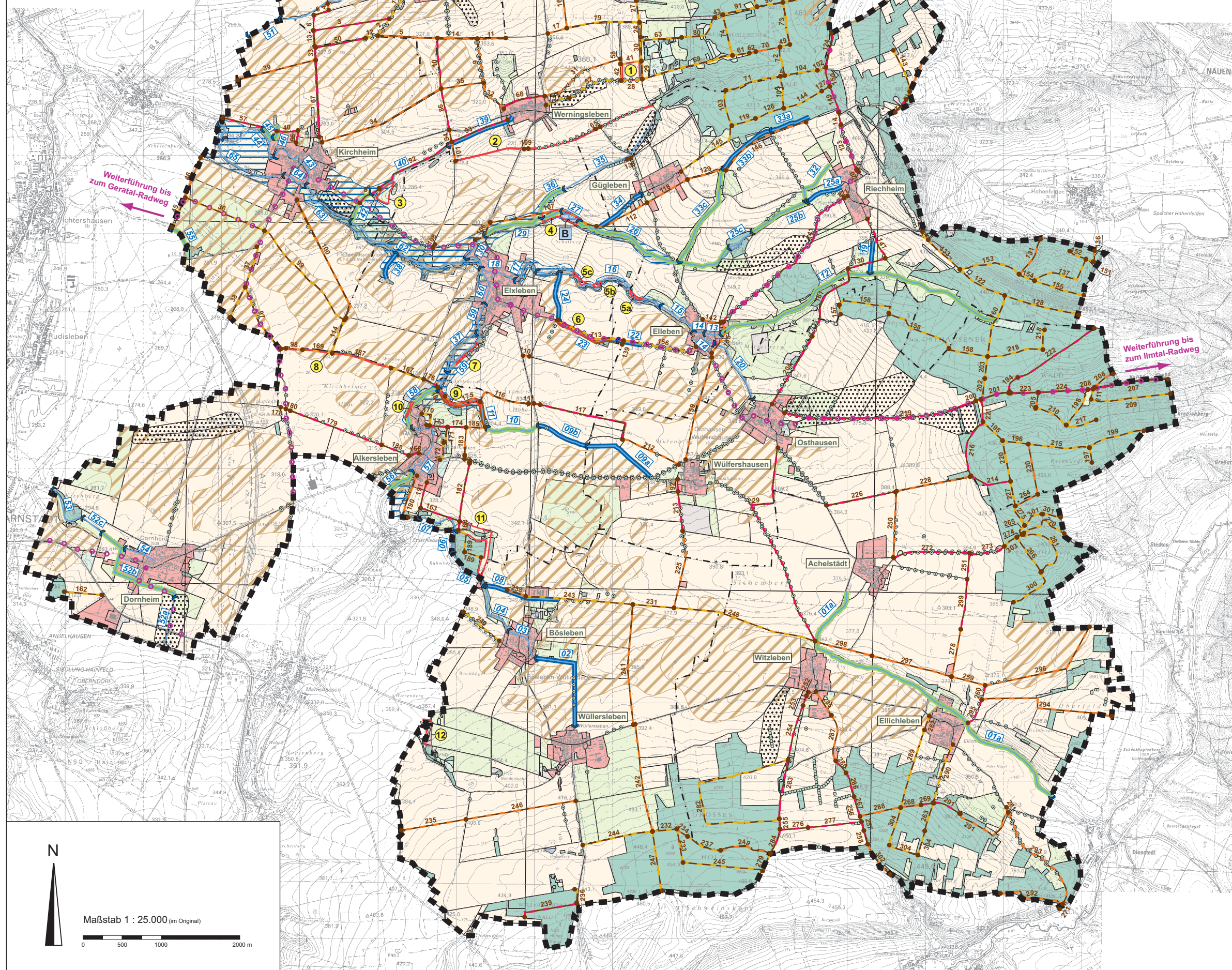
Karte 2: Ausgewählte Projekte und Maßnahmen

Bestandsinformationen

-  Oberflächengewässer
-  Acker
-  Intensivgrünland
-  extensiv genutzte Fläche
-  Wald, Gehölz
-  Siedlung, Verkehr
-  sonstige Fläche
-  Bäume
-  Feldgehölz
-  Fließgewässerabschnitt (Nr. vgl. Text Anhang Kapitel 6.3)
-  für Ackernutzung besonders geeignet
-  mögliche Retentionsfläche
-  Wirtschaftswege-Hauptwegenetz (Nr. vgl. Text Anhang Kapitel 6.4)
-  Gemeindegrenze

Projekte und Maßnahmen

- Handlungsschwerpunkt landwirtschaftliche Nutzung**
 -  Maßnahmen zur Retention bzw. zum Erosionsschutz auf besonders gefährdeten Flächen
- Handlungsschwerpunkt Landschaft, Natur**
 - Kompensationsflächenpool für zukünftige Eingriffe**
 -  Entwicklungsfläche (Nr. vgl. Text)
- Handlungsschwerpunkt Gewässerentwicklung**
 -  Renaturierung / Uferandstreifen
 -  Uferandstreifen
 -  Gehölzumbau
 -  Bodenordnung Honigbachspeicher
- Handlungsschwerpunkt Erholungswege**
 -  Entwicklung des regionalen Radwegenetzes
- Handlungsschwerpunkt Sicherung eines bedarfsgerechten Wirtschaftswegeetzes**
 -  Ausbau vordringlich
 -  Ausbau mittelfristig
 -  Erhaltungsmaßnahmen
-  Planraumgrenze



Maßstab 1 : 25.000 (im Original)



Bearbeitung :	Datum	Zeichen
IPU Ingenieurbüro für Planung und Umwelt	bearbeitet 10/2007	Giel
Bohle Gasse 4 · 5, 99084 Erfurt	gezeichnet 10/2007	Fischer
Tel.: 0361/5660430 Fax: 0361/5660440	geprüft: <i>F. Heis</i>	
	Projektnummer: RM 020006	